

Kære kunde

Tak for din bestilling!

Vi bestræber os på altid at yde bedst mulig kundeservice. Derfor skal du straks ved modtagelsen kontrollere, at dine varer svarer til det bestilte.

Er der fejl, bedes du ringe til os, så vi kan aftale hvordan fejlen udbedres.

Transportskade: Anmeldes straks til transportøren.

Ring, hvis du får problemer med produkterne eller i øvrigt har spørgsmål.

Vi er parate med råd og vejledning.

Med venlig hilsen

**SIKRINGSFORUM**  
VI MÆRKER OG SIKRER DINE VÆRDIER

Tlf. 22 79 60 68 ·  
www.sikringsforum.dk

**HUSK advarselsskilte!**  
... de har stor præventiv virkning!



### SG Flex glue



Lokalirriterende

Indeholder:  
Ethyl-2-cyanoacrylat. PR-nr. 616105.

Farligt. Klæber til huden og øjnene på få sekunder. Irriterer øjnene, åndedrætsorganerne og huden. Undgå kontakt med huden og øjnene. Kommer stoffet i øjnene, skylles straks grundigt med vand og læge kontaktes.

Opbevares i køleskab, utilgængeligt for børn.

Det anbefales at bruge handsker.

Holdbarhed ca. 6 mdr.

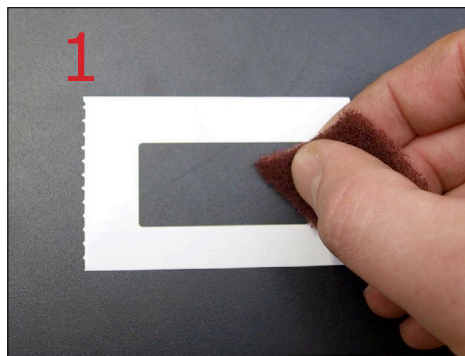
Kommer der lim på handsken, kasseres den.

**NB:** Vær opmærksom på, at limen er meget tynd og drøj i brug. Hvis den ikke har været brugt i nogen tid, kan spidsen på limtuben stoppe til. Brug en nål eller papirclips til at fjerne den indtørrede lim.

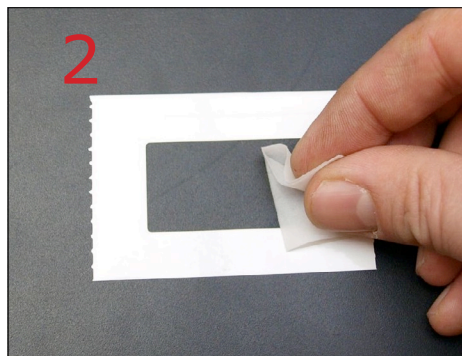


**Flex Akryl**  
monteringsvejledning

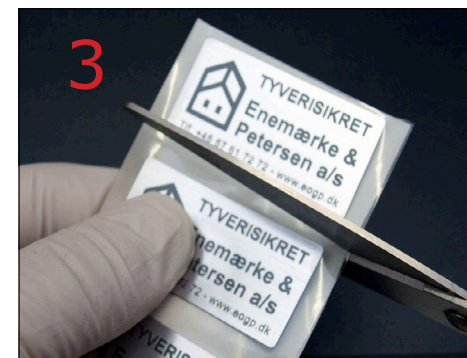
Læses før monteringen påbegyndes. Sådan monteres Flex Akryl tyverimærkning fra Sikringsforum.



Placér monteringskabelonen på mærkningsstedet og gnid den fast med bagfolien. Slib med slibepapir. **NB:** ved lakerede overflader skal lakken slibes væk!



Afrens efterfølgende med en renseserviet. Lad overfladen tørre.



Afklip Flex Akryl skiltene enkeltvis.



Vær opmærksom på at limen er meget tynd og drøj i brug. Påfør et tyndt lag lim rundt langs kanten af monteringskabelonen et par mm inde, og dernæst lim i midten af skabelonen.



Placer skiltet inden for 30 sekunder. Pres på skiltet, så lidt af limen kommer ud på monteringskabelonen. Hold presset i ca. 10 sekunder - slip og træk monteringskabelonen og overfolien af.



Limen er tør og færdighærdet efter 24 timer.